

* ART-NR **428-005**



*
ÖKO
SONNENE-
NERGIE
*

*
ELEGANT
*

*
PRAKTISCH
*

SOLARLEUCHE

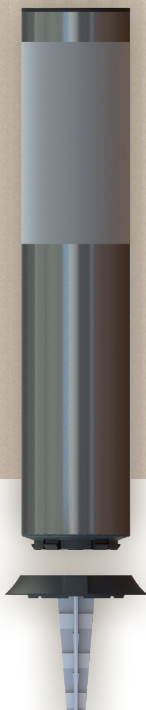
ABNEHMBAR, ZUM EINCLIPSEN ODER IM BODEN ZU VERANKERN



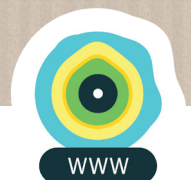
Abbildungen ohne Gewähr

6500k 3000k
LED
30lm

**GESTALTEN SIE IHRE AMBIENTE:
WÄHLEN SIE WEISSES ODER
GELBES LICHT!**



ALS DEKORATIVES GESTALTUNGSELEMENT
VERSCHÖNERN DIESE HOCHWERTIGEN
UND SPARSAMEN SOLARLEUCHTEN IHREN
GARTEN UND BELEUCHTEN NACHTS WEGE
UND FLÄCHEN. DANK IHRER PATENTIERTE
CLIPBEFESTIGUNG IM BODEN, KÖNNEN SIE
SIE LEICHT EIN- UND AUSSTECKEN, OHNE
JEDLICHEN KABELANSCHLUSS!



* ART-NR **428-005**



Elegant, umweltfreundlich und einfach zu installieren.

Die Gard&Rock Solarleuchten aus Edelstahl bieten ein modernes Design, das sich natürlich in Ihren Garten einfügt – für eine automatische, dezente und ästhetische Beleuchtung.

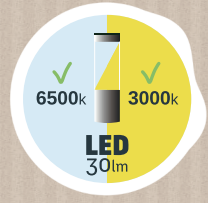
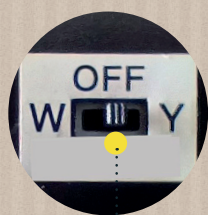
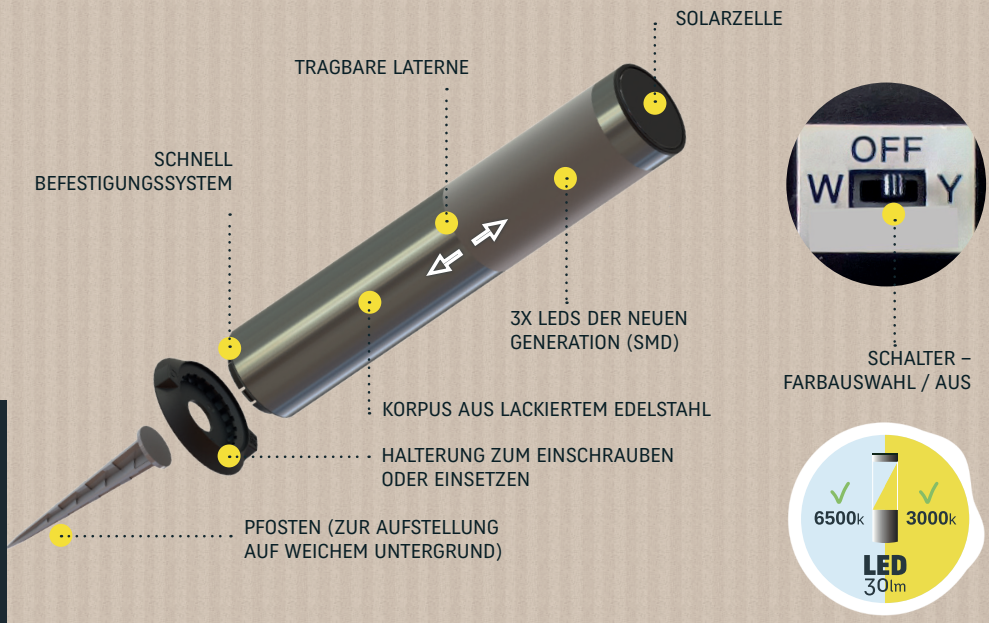
In ihre Basis eingeklickt, lassen sie sich im Handumdrehen befestigen und wieder entfernen, ganz ohne Bauarbeiten oder Stromanschluss.

Ideal, um eine warme Atmosphäre ohne Energiekosten zu schaffen.

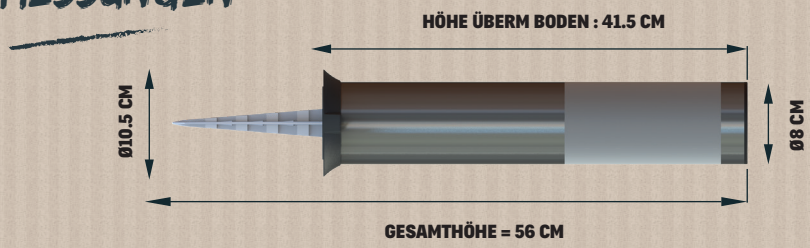
Abbildungen ohne Gewähr

PRODUKTDDETAILS

- ➔ BELEUCHTUNG NACH WAHL : WEISS ODER GELB
- ➔ KEIN KABELANSCHLUSS ERFORDERLICH
- ➔ SOLARENERGIE PFOSTEN ZUR AUFSTELLUNG
- ➔ ALS TRAGBARE LATERNE VERWENDBAR
- ➔ CLIPBEFESTIGUNG IM BODEN



ABMESSUNGEN



TECHNISCHE MERKMALE

- Temperatur** 3000 / 6500K
- Akku** LITHIUM-ION
- Lichtquelle** 3x SMD LED
- Optimale Dichtigkeit** IP44
- Lumen** 30 max
- Richtlinien** CE / ROHS

GEWICHT

0,8

PACKAGING



ZUM EINCLIPSEN IN

ANKERFUSS VON GARD & ROCK (428-001 NICHT ENTHALTEN) **ODER** BODENHALTERUNG (IN WEICHEM ODER HARTEM UNTERGRUND)

